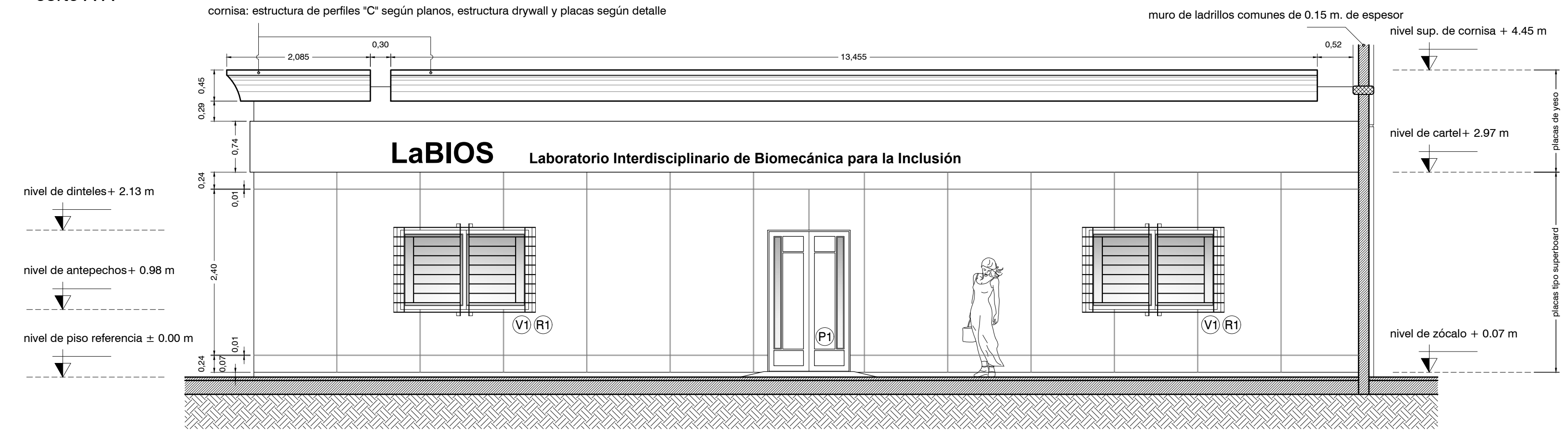


corte A-A



frente oeste



Tecnologías e Innovación
para la Inclusión

Cofinanciado por
la Unión Europea

Laboratorio Interdisciplinario
de Biomecánica para la
Inclusión

LaBIOS

Ubicación:

Centro Universitario
Ing. Roberto Herrera

San Miguel de Tucumán

Proyecto:

U.N.T.

Plano:

Proyecto - Alzados

AR

02

1

Escala: 1-50

Fecha: 03/2.025

